

## Qualité et sécurité

Avec son cockpit profond le choix des matériaux aux échantillonnages généreux et surdimensionnés, la robustesse et la qualité de fabrication avec ses finitions particulièrement soignées, le RHEA 750 OPEN saura s'adapter à votre programme de navigation en toute sécurité.

## Quality & safety

*The deep cockpit, a fine choice of materials with generous and over-sized scantling, excellent manufacturing quality and sturdiness and meticulous finishings all contribute to navigation in complete safety.*



LE PLAISIR AUTHENTIQUE DE LA PROMENADE ET DE LA CROISIÈRE  
THE INDISPUTABLE PLEASURE OF EXCURSIONS AND CRUISING

RHEA  
Marine

750  
Open

## Le confort et la sécurité

La carène dessinée par les architectes Joubert-Nivelt est la garantie d'une bonne navigation, d'un excellent passage dans le clapot, d'une parfaite tenue de cap, d'une très grande stabilité, d'une très bonne maniabilité avec des vitesses allant jusqu'à 30 noeuds.

Le confort et la sécurité c'est aussi la quille longue pour l'échouage, le gouvernail et l'hélice protégés, la direction hydraulique, la capacité du réservoir gasoil de 210 litres, le coffre à mouillage d'accès facile et profond pour faciliter le rangement de l'ancre, la chaîne et les orins. La sécurité c'est aussi un puits d'accès à l'hélice permettant de retirer un orin ou un filet sans risque (option). Le capot moteur à grande ouverture est assisté par des vérins pour un entretien facile de votre moteur.

## Vie à bord

L'aménagement de la cabine permet la petite croisière avec une grande couchette double, deux banquettes et des rangements.

La cuisine est équipée d'un évier avec eau sous pression, d'un réchaud et d'un réfrigérateur.

Le cabinet de toilette comprend un lavabo et un WC marin avec réservoir d'eaux noires. Les deux hublots ouvrants et le panneau de pont apportent luminosité et aération. Tout est conçu pour une navigation confortable.



## Comfort & safety

*Designed by the marine architects Joubert-Nivelt, the hull guarantees good seaworthiness, excellent handling in choppy seas, excellent course-holding, terrific stability, very good manoeuvrability using the gears, and a 30-knot speed potential.*

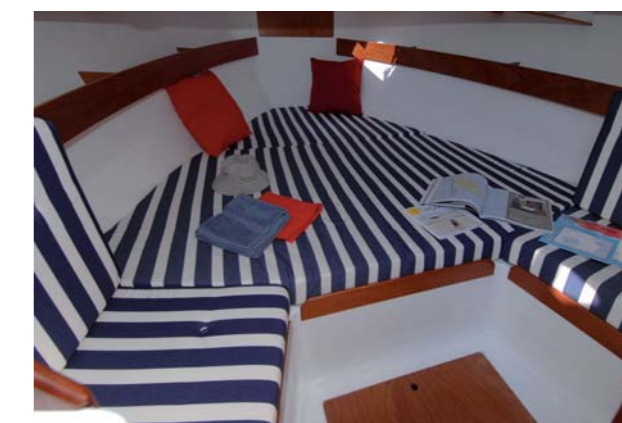
*Comfort and security as well as a long keel for grounding, protected rudder and propeller, hydraulic helm and a 210-litre fuel tank capacity. The propeller access shaft allows for the removal of a buoy rope or a net without risk of danger (option). The engine cover is supported by jacks for easy access to your engine.*

## Life aboard

*The layout of the cabin allows small cruise with a large double berths, two benches and cupboards.*

*The galley is equipped with sink with pressurized water, burner stove and refrigerator.*

*The head contains sink and marine toilet with holding tank. Two opening ports give brightness and provide ventilation. Everything is designed for a comfortable navigation.*



Un bateau de tradition pour la promenade et la croisière dans le confort et la sécurité.

### La promenade - La croisière

Tout est conçu pour le plaisir. Le plan de pont avant est idéal pour le bain de soleil. La banquette avant peut accueillir jusqu'à 4 personnes. Un grand pare-brise inox au vitrage de verre protège efficacement le poste de pilotage. Les sièges en teck et inox du pilote et du copilote sont réglables. Une grande console permet d'installer tous les équipements de navigation. Le grand cockpit en U permet d'accueillir un équipage nombreux.

*A traditional excursions and cruising in exceptional comfort and safety*

### Excursions and cruising

*Everything is designed for your pleasure. The forward deck is ideal for sunbathing. The front 4-seat can accommodate up to 4 persons. A large stainless windshield glazing to glass effectively protects the cockpit. The pilot and copilot teak and stainless seats are adjustable. A large console allows you to install all the navigation equipment. The large U-shaped cockpit can accommodate a numerous crew.*



750  
Open

750  
Open

**Construction**  
Coque et pont en stratifié polyester renforcé  
Lisse de pavois et listons en bois  
Dessus des super structures en sandwich nid d'abeille, fond de coque en sandwich balsa  
Pont en sandwich et mousse PVC

**Equipement de pont**  
Plan de pont walkaround  
Puits à mouillage auto vider  
Davier d'étrave  
2 chaumards avant et écubiers arrières  
2 taquets d'amarrage avant et arrière  
4 mâins courantes sur roof  
1 capot de pont ouvrant  
Balcon avant inox  
2 hublots ouvrants dans la cabine

**Equipement moteur**  
Moteur diesel, transmission ligne d'arbre et hélice protégée  
Insonorisation du compartiment  
Réservoir gasoil 210 litres  
Tableau de démarrage et contrôle sur console  
Jauge gasoil

**Construction**  
Hull and deck reinforced polyester laminate  
Wooden bulwark rail and rubbing strakes  
Superstructure : cellular sandwich  
Hull bottom : balsa sandwich  
Deck : 12 mm marine ply sandwich

**Deck facilities**  
Walkaround deck layout  
Self-draining chain locker  
Stem-head anchor roller  
2 fairleads forward and aft  
2 mooring cleats fore and aft  
4 handrails on coachroof and wheelhouse  
1 opening deck hatch  
Stainless bow pulpit  
2 opening cabin ports

**Engine facilities**  
Diesel engine, prop shaft drive with protected propeller  
Soundproofed engine compartment  
210-litre fuel tank  
Starter and control panel on console  
Diesel gauge

**Cockpit et pont**  
Cockpit autovideur 3,00 m x 2,50 m x 0,67 m  
Pont avant bain de soleil 2,40 m x 2,30 m  
1 banquette avant avec 4 places  
1 mât en inox  
4 coffres étanches dans le pont  
1 banquette en U démontable avec 3 coffres  
1 capot pour accès au moteur  
1 barre franche de secours  
2 porte-cannes  
Pontets pour accrocher les pare-battages  
Porte ouvrante sur tableau arrière  
Pompe de cale manuelle  
Echelle de bains

**Poste de pilotage**  
1 siège pilote et 1 siège copilote réglables  
Pare-brise inox avec vitrage verre  
Commande moteur  
Tableau de contrôle moteur  
Console pour instruments  
Compas de route  
1 barre à roue hydraulique  
Marche pied

**Cabine**  
Cuisine aménagée  
Evier avec eau sous pression  
Réchaud 1 feu  
Réfrigérateur 40 litres

**Cockpit & deck**  
Self-draining cockpit 3.00 m x 2.50 m x 0.67 m  
Forward sun deck 2.40 m x 2.30 m  
4-seat fore banquette  
1 stainless mast  
4 watertight lockers in deck  
1 removable U-shaped banquette with 3 lockers  
1 engine casing  
1 emergency tiller  
2 rod-holders  
Transom door  
Eyelets for fenders  
Manual bilge pump  
Bathing ladder

**Steering position**  
1 helmsman's + 1 co-helmsman's seat adjustable  
Glass windshield with stainless supports  
Engine controls  
Engine control panel  
Instrument console  
Step  
Steering compass  
1 hydraulic steering

**Cabin**  
1 fitted galley  
Sink with pressured water  
1 hob

Réservoir eau douce 55 litres  
Grande couchette double 2,10 m X 2,20 m  
2 banquettes en vis-à-vis avec coussins et dossiers  
Coffres sous couchettes et banquettes  
Equipets latéraux  
Cabinet de toilette avec eau sous pression et WC marin avec réservoir d'eaux noires

**Equipement électrique**  
1 batterie 12 volts, 105 Amp.  
Tableau électrique  
Éclairage cabine, cabinet de toilette et cuisine  
Feux de navigation  
Pompe de cale

**Caractéristiques**  
**Architectes :** Joubert - Nivel  
**Concepteur :** Bertrand Danglade  
**Longueur coque :** 7,50 m  
**Largeur :** 2,80 m  
**Tirant d'eau :** 0,70 m  
**Poids :** 3,5 T  
**Moteur :** Monomoteur Diesel  
**Réservoir gasoil :** 210 litres  
**Transmission :** Ligne d'arbre

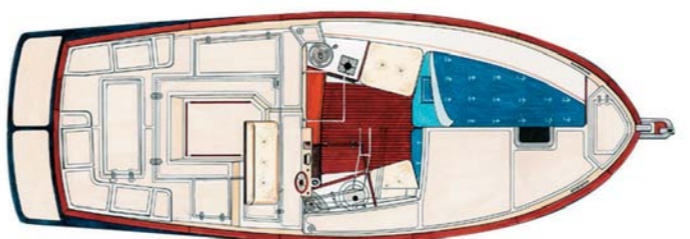
**Homologation CE :** B6-C8

40-litre refrigerator  
55-litre water tank  
Stowage  
Large 2.10 m x 2.20 m double bunk with mattress  
2 facing banquettes with seat squabs and backs  
Open side lockers  
Lockers under bunk and banquettes  
Head : wash-basin with pressurized water and marine toilet with holding tank

**Electrical facilities**  
1 x 12 volt, 105 amp battery  
Electrical panel  
Cabin, head and galley lighting  
Navigation lights  
Bilge pump

**Specifications**  
**Architects :** Joubert - Nivel  
**Designer :** Bertrand Danglade  
**LOA :** 7.50 m  
**Beam :** 2.80 m  
**Draught :** 0.70 m  
**Weight :** 2.5 t  
**Engine :** Diesel  
**Fuel tank :** 210-litre  
**Transmission :** Prop shaft

**CE approval :** B6-C8



Z.A. Les Rivauds Nord  
Rue Elie Barreau  
17000 La Rochelle - France  
Tél. +33 (0)5 46 41 60 20  
Fax +33 (0)5 46 41 72 00  
contact@rhea-marine.fr - www.rhea-marine.fr

Novembre 2010 - Document non contractuel. RHEA MARINE se réserve le droit d'apporter toutes les modifications à ses modèles sans préavis.  
This document is not binding. RHEA MARINE reserves the right to alter its models at any time without notice.

d/ce - communication - Cédric photos - Yves Renzette



750  
Open

