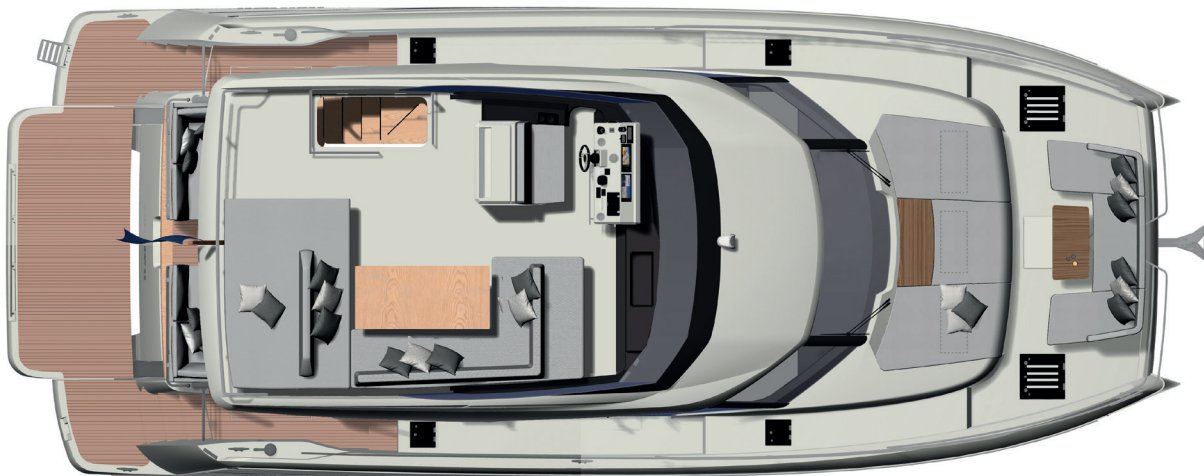


M48

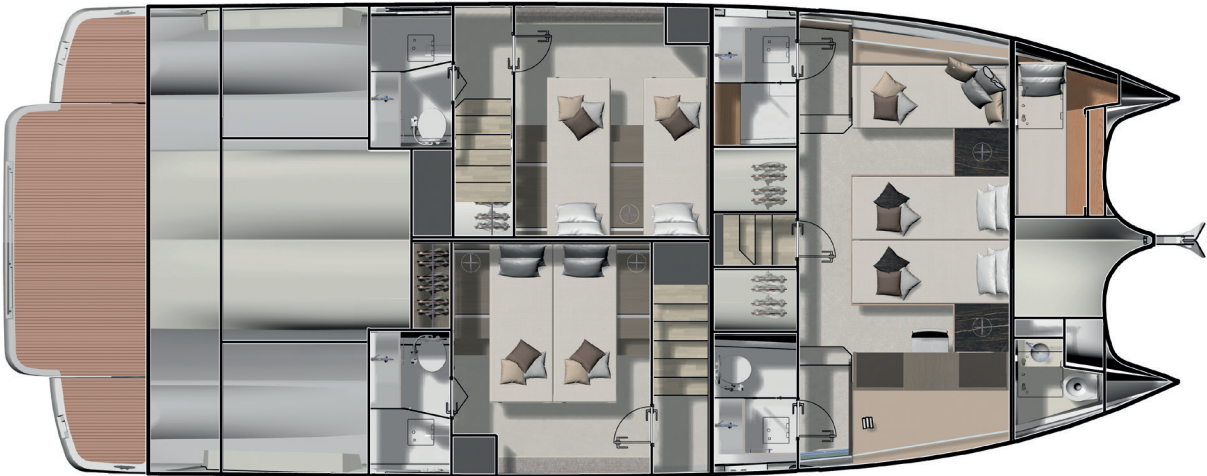
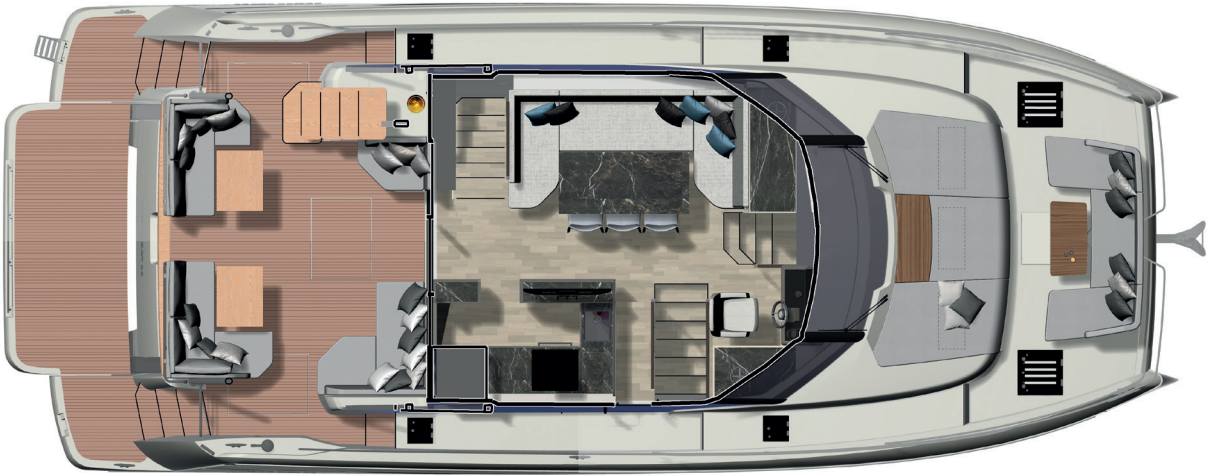


Overall length / Longueur hors tout	48'6"	14,79 m
Overall beam / Bau maxi	19'7"	6,00 m
Draft / Tirant d'eau	3'11"	1,20 m
Light displacement / Déplacement léger	41 092 Lbs	18 639 kg
Fuel capacity / Capacité carburant	317 US gal	1 200 l
Water capacity / Capacité eau	159 US gal	600 l
Hot water heater capacity / Capacité ballon d'eau chaude	16 US gal	60 l
Accommodation / Couchages	6 / 8 + 1	
Category / Catégorie	B - 12 / C - 14 / D - 16	
Engine	VOLVO 2 x D4-320 HP - V-Drive	
Designers / Architectes	Garroni Design - Philippe Briand - Valentina Militerno De Romedis	

Connected boat technology. Equipped with **searapps**
CONNECT YOUR BOAT FREE YOUR MIND



M-LINE
M48



3 staterooms / 3 bathrooms



4 staterooms / 4 bathrooms

FRANÇAIS / Équipement standard

Selleries

- Selleries extérieures Glacier
- Selleries intérieures Dolce White

Boiserie

- Boiserie intérieure Noyer

Pont

- Ferrure d'étrave inox
- Butée d'ancre
- Guindeau électrique (24 V) avec télécommande branchée dans le coffre à ancre
- Commande guindeau au poste de pilotage et au flybridge
- Baie à mouillage avec espace dédié pour les pare-battages
- Taquets en inox (8)
- Mains courantes en inox
- Bain de soleil avant
- Coffre de rangement arrière avec double accès (depuis cockpit et plateforme)
- Coffre de rangement sous le cockpit avec porte d'accès électrique lattée depuis la plateforme et capot en fond de cockpit
- LED de courtoisie sur passavants

Plateforme de bain

- Plateforme de bain
- Douche eau chaude/froide
- Echelle inox encastrée

Cockpit

- Double banquette en L avec complément d'assise central en mobilier RODA
- 2 banquettes à l'avant du cockpit
- Table de cockpit repliable avec porte-gobelets
- Escalier de fly avec marches
- Trappe d'accès à la salle des machines sur vérin
- Portillon de sécurité
- 2 haut-parleurs Marine
- LED au plafond
- LED de courtoisie

Flybridge

- Console de pilotage avec commande moteurs et joystick, compas, prise 12 V, porte-gobelets et vide-poches
- Banquette de poste de pilotage
- Banquette double face à la navigation en mobilier RODA
- Balcons en inox
- Pare-brise
- Salon et bain de soleil modulables en mobilier RODA
- Table
- 2 haut-parleurs
- Meuble bar avec évier et robinet
- LED de courtoisie

Poste de pilotage intérieur - Option (sans supplément)

- Console de pilotage avec commande moteurs, équipement moteur complet, compas et porte-gobelets
- Banquette de pilotage 1 place
- Essuie-glaces avec réglage intermittent et lave-glace
- Désembuage du pare-brise
- Prises USB
- Avertisseur sonore

Salon

- Canapé en U
- Table en bois vernis sur pied inox
- Meuble de rangement / Meuble TV à tribord
- 2 panneaux ouvrants au plafond
- Porte latérale à tribord
- Stores pour vitrages latéraux
- Mains courantes gainées en cuir FOGLIZZO
- Plancher Fortezza
- Radio Bluetooth dans le salon
- 2 haut-parleurs

Cuisine

- Eviers inox
- Mitigeur avec douchette
- Combiné micro-ondes / grill
- 3 plaques de cuisson à induction
- Plan de travail en Compact Volcanic
- Réfrigérateur double tension (178L)
- Congélateur double tension (42L)
- Poubelle
- Tiroirs et armoires de rangement
- Ilot de cuisine avec rangement
- Laque grise sur les façades de la cuisine
- Plancher Fortezza

Cabine Propriétaire

- Accès indépendant via escalier privé
- Lit double (200 x 180 cm)
- Sommier à lattes
- 2 lampes de lecture
- Tables de nuit avec rangement
- Grande penderie avec étagères
- Meuble de rangement
- Bureau avec tiroirs et pouf
- Canapé
- Fenêtres panoramiques avec stores, voilages et hublots ouvrants
- 2 Puits de lumière avec panneau ouvrant store
- Prise électrique et USB
- Salle d'eau attenante
- WC attenante avec vasque
- Plan vasque en Corian, vasque en résine
- Porte savon et porte brosse à dents
- Douche séparée
- WC électriques à eau douce
- Prise électrique
- Hublot ouvrant
- Panneau de pont ouvrant avec store / moustiquaire

Cabine VIP

- Lit double convertible en 2 lits simples (200 x 160cm)
- 2 lampes de lecture
- Tables de nuit avec rangement
- Grande penderie avec étagères
- Fenêtres panoramiques avec stores, voilages et hublots ouvrants
- Panneau de pont ouvrant avec store / moustiquaire
- Prise électrique et USB
- Salle d'eau attenante avec un accès direct
- Plan vasque en Corian, vasque en résine
- Porte savon et porte brosse à dents
- Douche séparée
- WC électriques à eau douce
- Prise électrique
- Hublot ouvrant

Cabine invités

- 2 lits simples convertibles en lit double (200 x 160 cm)
- Lampe de lecture
- Tables de nuit avec rangements
- Grande penderie avec étagères
- Fenêtres panoramiques avec stores, voilages et hublots ouvrants
- Prise électrique et USB
- Salle d'eau attenante
- Plan vasque en Corian, vasque en résine
- Porte savon et porte brosse à dents
- Douche séparée
- WC électriques à eau douce
- Prise électrique
- Hublot ouvrant

Cabine Marin - Option

- Lit simple (200 x 72 cm / 6'6" x 2'4")
- Penderie avec rangements
- Salle de bain séparée avec toilettes, évier et douche
- Accès via les panneaux de pont aux étraves

Propulsion

- Double moteurs transmission V-Drive
- Joystick VOLVO pour transmission V-Drive
- Propulseur d'étrave 24 V double hélice (250 Kgf)
- Ventilation forcée pour la salle des machines

Système électrique

- Parc batteries AGM 12V - Domestique (400 A/h)
- Interrupteur de couplage batteries
- Seanapps : boîtier connecté + application mobile pour contrôle de la sécurité, des données de navigation, de maintenance et de confort à bord
- Ecran tactile pour les niveaux de batterie, les sources de courant, l'éclairage et les niveaux de réservoirs
- Interrupteur de batterie à distance
- Boîtiers de distribution et disjoncteurs centralisés pour les systèmes à courant alternatif et continu
- Prise de quai 220 V
- Chargeur 2x40A - 24 V
- Eclairage LED intérieur et extérieur avec variateurs de lumière
- Prises électriques dans chaque cabine, dans la cuisine et le salon

Système de carburant

- 2 réservoirs à carburant (aluminium) avec valves d'interconnexion (1200L)
- Remplissage du carburant à bâbord et tribord

Système d'eau

- Réservoir d'eau douce (600L)
- Chauffe-eau (60L)
- Pompe à eau douce
- Pompe à eaux grises avec décharge automatique
- Réservoir à eaux noires (170L)
- Filtres sur events des réservoirs à eaux noires
- Evacuation à la mer par macérateur pour eaux noires et vidange de pont
- Pompes de cale automatiques avec alarme (4)

Systèmes

- Extincteurs automatiques dans la salle des machines avec contrôle à chaque poste de pilotage (Novec 1230)

Construction

- Coque en polyester
- Pont en polyester avec contre-moule
- Coque et varangue en infusion
- Pont infusé avec contre-moule
- Gelcoat isophtalique
- Barrière d'osmose
- Cloisons structurelles infusées

Autres équipements

- Manuel propriétaire et utilisateur
- Commissioning Les Sables d'Olonne